

**Polled  
Hereford**

*Estancia y Cabaña*

**San Cristóbal**

*Genética y Rusticidad*

**19° Remate Anual**

**sábado**

**15**

**octubre 2011**

**Remate con almuerzo 13 hrs. - Ruta 26 - Km 398 - Cerro Largo**

**Tel.: 4640 2167 - [www.sancristobal.com.uy](http://www.sancristobal.com.uy)**

***...pongalas en su campo !***



# 19° REMATE ANUAL

Amigo productor, San Cristóbal lo invita a su remate anual Polled Hereford, presentando como todos los años una excelente oferta de toros y vaquillonas. Wrangler 19D, Feltons, Optimum, Deliverance, Medallion, Bond y Sky Walker, son las sangres de las toradas que ofreceremos en este remate. Siempre comprometidos en ofrecerles toros rústicos, aptos para trabajar tanto en rodeos de vacas como de vaquillonas por su facilidad de parto y con los datos de Eps a la vista, para que Ud. pueda elegir con toda tranquilidad el toro que mas le conviene.

## COMENTARIOS SANITARIOS

La salud animal "Patrimonio Nacional", no es ya solo un eslogan de la Sociedad de Medicina Veterinaria del Uruguay, sino que es una realidad nacional que ha permitido a los productores de nuestro principal sector exportador, ingresar a mercados inaccesibles hace algunos años, con la correspondiente mejora en sus cotizaciones.

Cabaña San Cristóbal siguiendo esa línea, responde 100 % por los aspectos sanitarios y reproductivos de sus productos de reconocida "Genética y Rusticidad", como siempre.

Los Toros y las Vaquillonas están vacunados contra clostridiosis, carbunco y enfermedades de la reproducción (Leptospirosis, Vibriosis, IBR, DVB). Tes de Brucelosis negativos (Rosa de Bengala) y examen de aptitud reproductiva.

Los Toros están premunizados con inóculo triple (Babesia y Anaplasma)

*Estancia y Cabaña*  
**San Cristóbal**  
*Genética y Rusticidad*

Dr. Alvaro Castro  
Técnico Responsable



**“GUMERSINDO” RP 1126**

Nombre	Nac	Dest	15M	18M	L	AOB	Gr	CE	HBU
Sancrist 364 Wrangler 19D/GEN III-29-3	2.8	23.4	37.7	39.9	3.0	2.450	-0.130	0.30	1456366



**“APARICIO” RP 1127**

Nombre	Nac	Dest	15M	18M	L	AOB	Gr	CE	HBU
Sancrist 364 Wrangler 19D/GEN III-29-3	2.7	23.4	40.9	40.9	5.0	1.550	-0.030	0.30	1456367



**“CHIQUITO” RP 1136**

**Nombre**

**Nac**

**Dest**

**15M**

**18M**

**L**

**AOB**

**Gr**

**CE**

**HBU**

**Sancrist 364**  
**Wrangler 19D/GEN III-29-3**



**“TIMOTEO”RP 1146**

Nombre	Nac	Dest	15M	18M	L	AOB	Gr	CE	HBU
Sancrist II Optimum 203 / 4 - 130	1.3	17.0	30.9	38.0	2.9	0.900	0.030	0.60	1456385

# TOROS 2 AÑOS PEDIGREE

RP	Nombre	Nacer	Dest.	15 M	18 M	Leche	AOB	Gr.	Nacimiento	HBU	Apuntes
<b>1147</b>	Sancrist 364 Wrangler 19D/GEN III-29-3	2.1	17.1	26.0	30.2	3.4	0.650	-0.050	20/10/2009	1456386	
<b>1124</b>	Sancrist 364 Wrangler 19D/GEN III-29-3	2.0	17.7	28.7	32.5	3.4	0.450	-0.050	09/09/2009	1456365	
<b>1129</b>	Sancrist II Optimum 203 / 4 -130	0.7	9.7	19.2	25.4	3.1	-0.390	-0.030	17/09/2009	1456369	
<b>1131</b>	Sancrist 364 Wrangler 19D/GEN III-29-3	2.9	21.3	31.6	32.6	3.6	1.100	0.050	19/09/2009	1456371	
<b>1133</b>	Sancrist 364 Wrangler 19D/GEN III-29-3	2.4	20.4	34.5	38.2	3.8	1.160	-0.080	24/09/2009	1456373	
<b>1138</b>	Sancrist 364 Wrangler 19D/GEN III-29-3	1.1	13.8	22.7	26.6	3.8	-0.580	-0.050	2/10/2009	1456377	
<b>1141</b>	Sancrist 364 Wrangler 19D/GEN III-29-3	1.1	15.7	25.3	29.7	3.9	1.100	0.000	09/10/2009	1456380	
<b>1142</b>	Sancrist 364 Wrangler 19D/GEN III-29-3	1.8	16.8	27.0	32.2	3.4	0.130	-0.030	09/10/2009	1456381	
<b>1148</b>	Sancrist 364 Wrangler 19D/GEN III-29-3	1.9	17.6	27.7	32.1	3.0	0.900	0.050	23/10/2009	1456387	
<b>1149</b>	Sancrist 364 Wrangler 19D/GEN III-29-3	2.0	14.4	24.5	23.0	2.5	-0.260	-0.180	24/10/2009	1456388	

# TOROS 2 AÑOS PEDIGREE

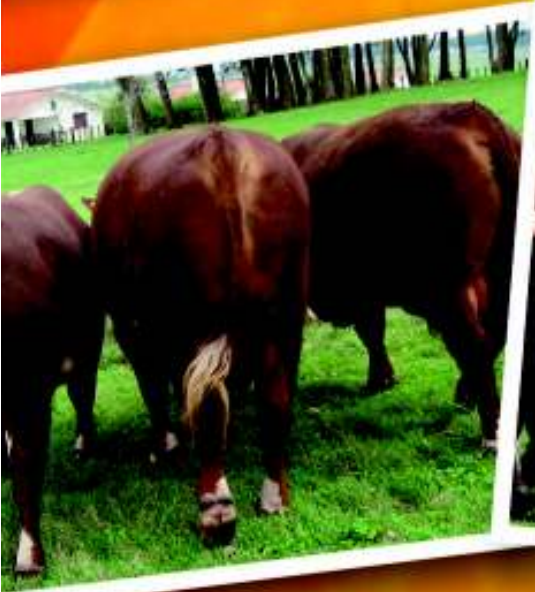
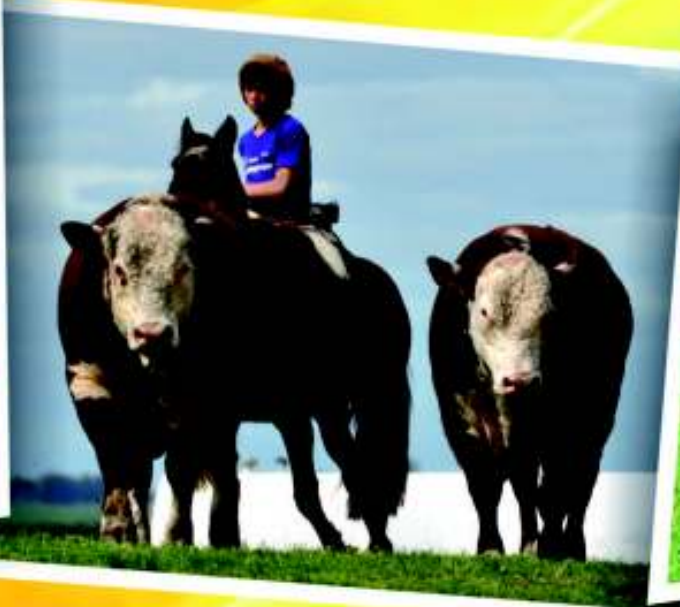
RP	Nombre	Nacer	Dest.	15 M	18 M	Leche	AOB	Gr.	Nacimiento	HBU	Apuntes
1150	Sancrist 364 Wrangler 19D/GEN III-29-3	1.7	17.1	24.0	29.1	3.1	0.520	0.050	28/10/2009	1456389	



# TOROS MH

<b>1</b>	<b>1297</b>
<b>2</b>	<b>5027</b>
<b>3</b>	<b>5041</b>
<b>4</b>	<b>5019</b>
<b>5</b>	<b>1266</b>
<b>6</b>	<b>1267</b>
<b>7</b>	<b>1272</b>
<b>8</b>	<b>1310</b>
<b>9</b>	<b>5006</b>
<b>10</b>	<b>5007</b>
<b>11</b>	<b>5016</b>
<b>12</b>	<b>5020</b>
<b>13</b>	<b>5022</b>
<b>14</b>	<b>5023</b>
<b>15</b>	<b>5024</b>
<b>16</b>	<b>5026</b>
<b>17</b>	<b>5030</b>
<b>18</b>	<b>5034</b>
<b>19</b>	<b>5036</b>

<b>20</b>	<b>5037</b>
<b>21</b>	<b>5039</b>
<b>22</b>	<b>5043</b>
<b>23</b>	<b>5047</b>
<b>24</b>	<b>5049</b>
<b>25</b>	<b>5051</b>
<b>26</b>	<b>5052</b>
<b>27</b>	<b>5053</b>
<b>28</b>	<b>5054</b>
<b>29</b>	<b>5055</b>
<b>30</b>	<b>5062</b>
<b>31</b>	<b>5068</b>
<b>32</b>	<b>5069</b>
<b>33</b>	<b>5070</b>
<b>34</b>	<b>5096</b>



Datos de Toros con EPD en  
[www.sancristobal.com.uy](http://www.sancristobal.com.uy)

# 60 Toros PI y MH 60 Vaquillonas MH

12 CUOTAS

90 Días Libres / 5% Descuento contado / Flete Gratis

CLIPQUAL Estudio Gráfico 464 23156

Auspicia:



Administra:



ESCRITORIO

**Daniel**  
**Silveira**

NEGOCIOS RURALES

Herrera 600

Telefax.: 464 30536 - 464 24728

[dsrural@montevideo.com.uy](mailto:dsrural@montevideo.com.uy)

[www.danielsilveira.com](http://www.danielsilveira.com)

Melo - Cerro Largo